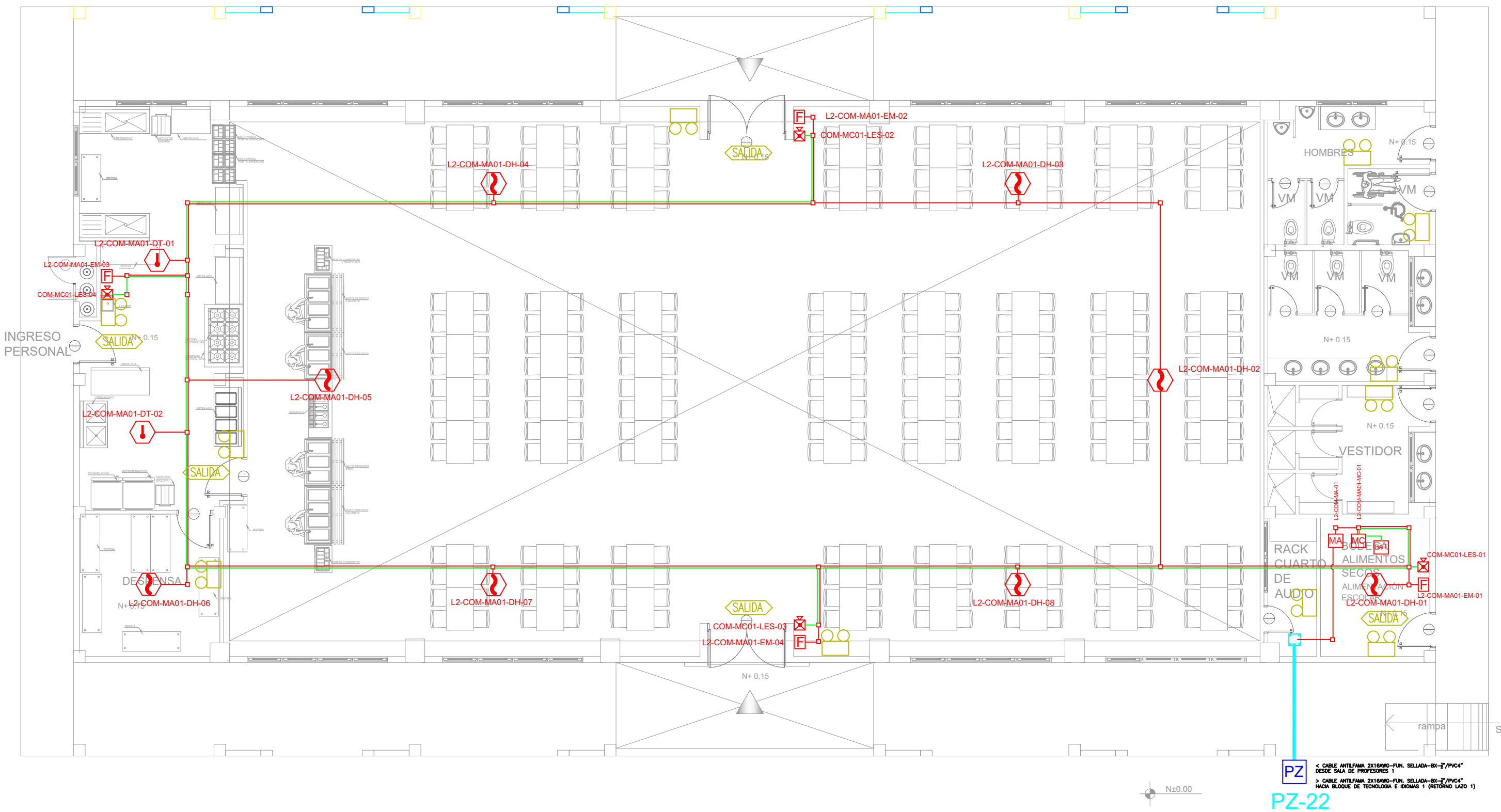
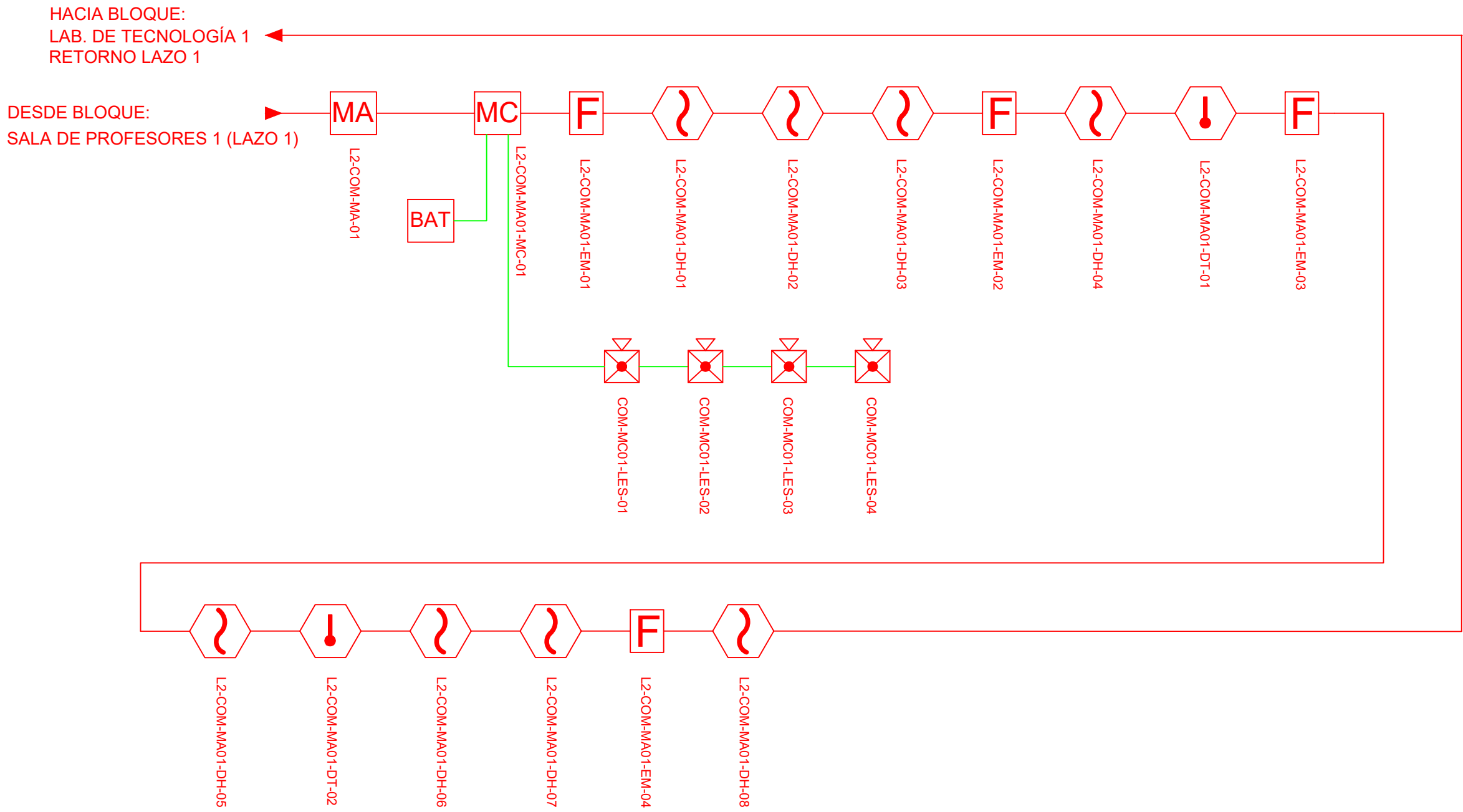


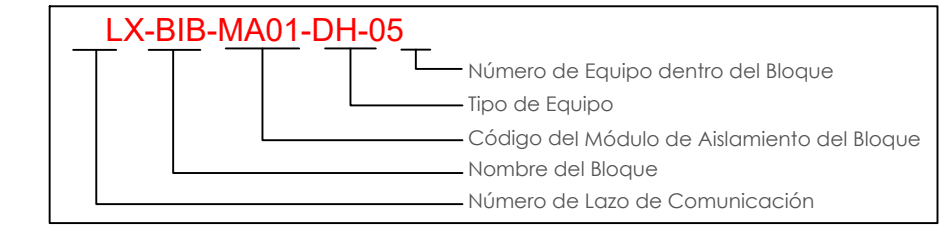
BLOQUE SALA COMEDOR / SALÓN DE USO MÚLTIPLE



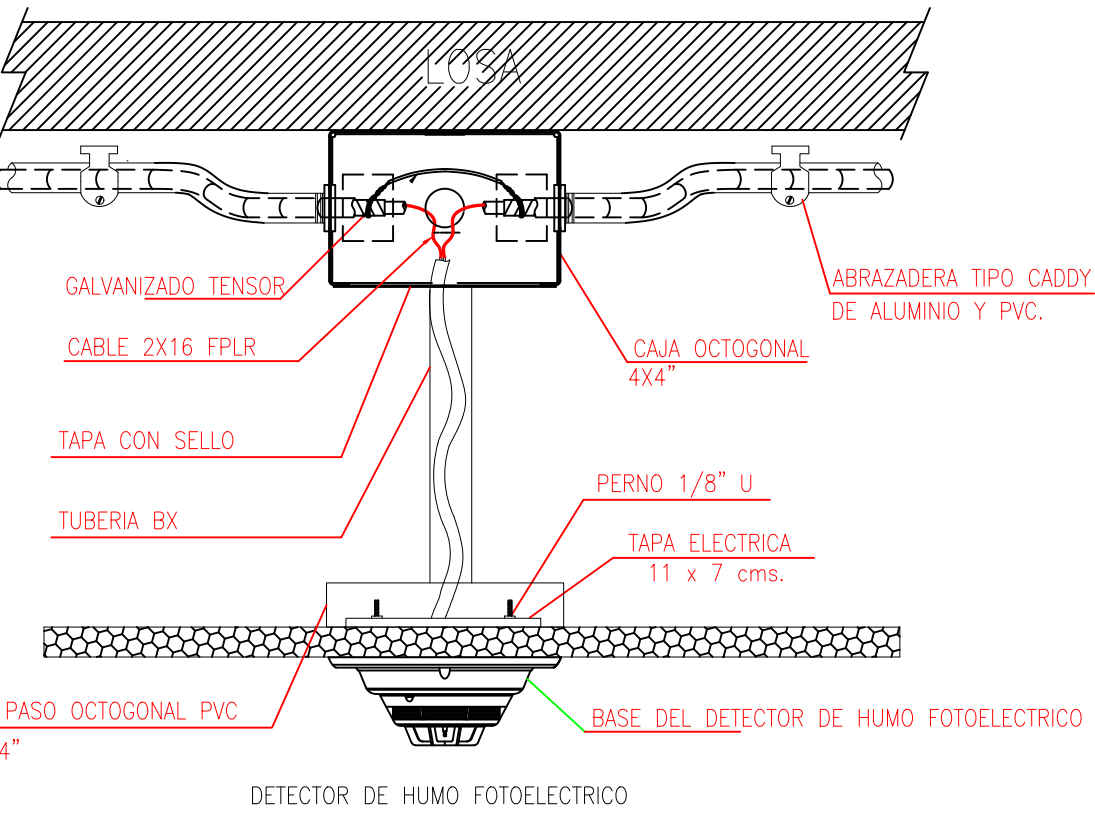
ESCALA 1:100



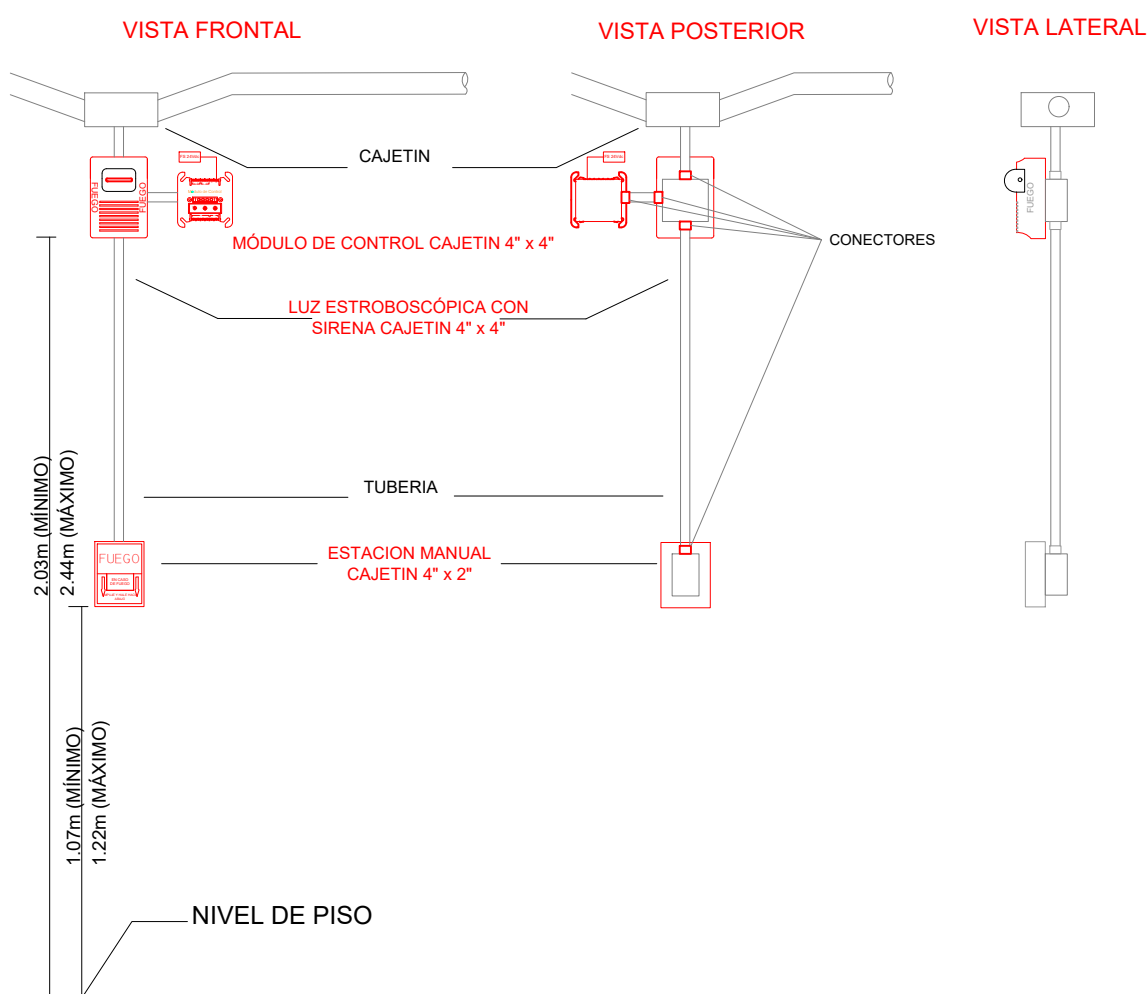
CANTIDAD	SIMBOLOGIA	
08		Detector de Humo
02		Detector de Temperatura
04		Estación Manual
04		Luz Estroboscópica con Sirena
01		Módulo de Aislamiento
01		Módulo de Control
00		Módulo de Monitoreo
01		Sistema Auxiliar alimentación 24Vdc
00		Anunciador Remoto
00		Pozo de mano
00		Bandeja metálica por piso
00		Bandeja metálica por tumbado
00		Central del Sistema de Incendios
206.52m (cable)		Cable 2 x 16 AWG Antiflama en Tubería 3/4" para Lazo de Comunicación
126.83m(tuberia)		Cable 2 x 16 AWG Antiflama en Tubería 3/4" para Alimentación de Luces Estroboscópicas
05		Letrero de Señalización de Salida
11		Lámpara de Emergencia



DETALLE PARA MONTAJE DE LOS DETECTORES EN TECHO FALSO



DETALLE PARA MONTAJE DE LAS ESTACIONES MANUALES Y DE LAS LUCES ESTROBOSCÓPICAS CON SU MÓDULO DE CONTROL



MINISTERIO DE EDUCACIÓN



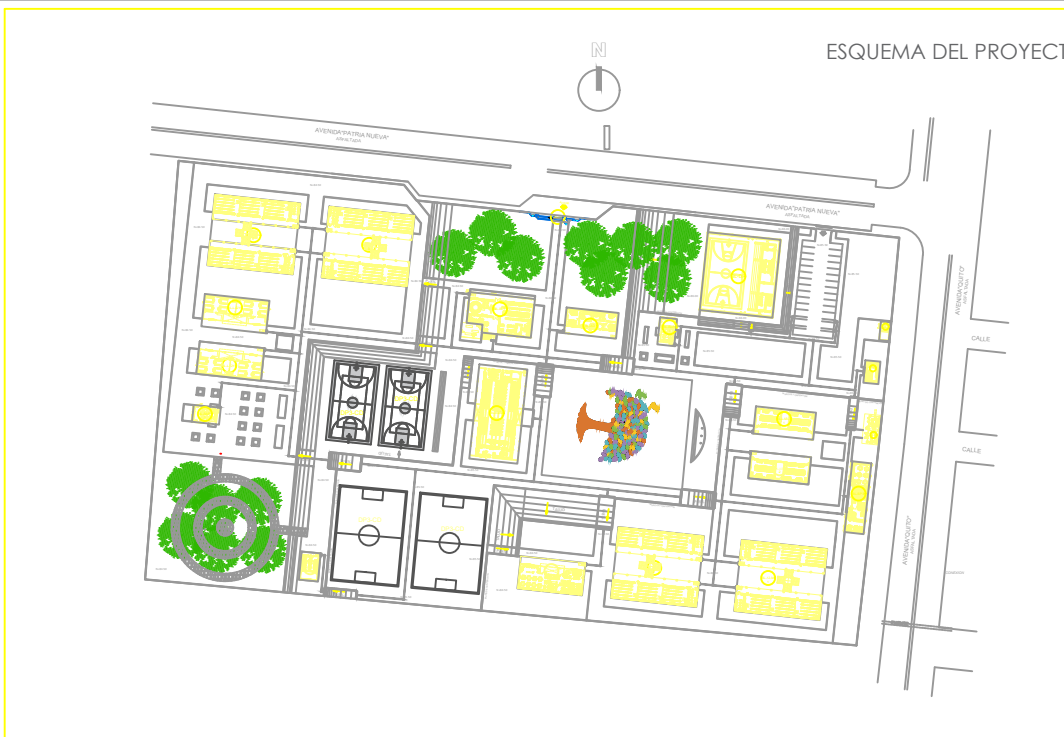
RESPONSABLES:

ARQ. NELSON CAMPOS V.  
DIRECTOR DE PROYECTO  
TECNICAS CBB S.A.

ING. HERNAN ERAZO  
ADMINISTRADOR DE CONTRATO  
#BIRF-8542-SBCC-CF-2019-001

ING. ALEX GUALICHICOMIN  
INGENIERO DISEÑADOR  
TECNICAS CBB S.A.

ING. ESTEBAN CHILUISA  
ESPECIALISTA ELECTRONICO  
MINEDUC



PROYECTO: BIRF-8542-SBCC-CF-2018-030

"INTERVENCIÓN EN LA INFRAESTRUCTURA EXISTENTE Y PROPUESTA PARA LA REPOTENCIACIÓN DE LA UNIDAD EDUCATIVA NICOLAS INFANTE DIAZ, UBICADA EN EL CANTÓN QUEVEDO PROVINCIA DE LOS RÍOS Y UNIDAD EDUCATIVA QUEVEDO UBICADA EN EL CANTÓN QUEVEDO PROVINCIA DE LOS RÍOS."

UNIDAD EDUCATIVA: UNIDAD EDUCATIVA QUEVEDO

CANTÓN: QUEVEDO PROVINCIA: LOS RÍOS

CONTIENE: BLOQUE COMEDOR / SALÓN USO MÚLTIPLE PLANTA BAJA SISTEMA DE DETECCIÓN DE INCENDIOS

ESCALA: INDICADAS FECHA: 2019 LÁMINA N.º ELT-SDI-13

SELLOS MUNICIPALES: